

PHONOLA 5585 - 5585 F

ISTRUZIONI MONTAGGIO CORDINA

MONTAGGIO DELLA CORDINA PER LO SPOSTAMENTO DELL'INDICE.

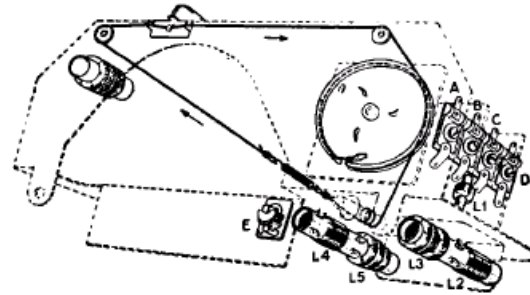
A un pezzo di cordina di seta della lunghezza di circa *m/m* 720 praticare 3 piccoli nodi ad asola e precisamente: uno ad una estremità, un secondo a *m/m* 215 del primo ed un terzo alla estremità opposta in modo che la lunghezza netta totale della cordina a nodi eseguiti risulti di *m/m* 510

Ancorare l'asola intermedia della cordina all'apposito dentello della puleggia, come indicato in figura

Col tratto più corto avvolgere la puleggia girando da sinistra a destra, passare sull'alberello e avvolgerlo con due spire complete. Col tratto più lungo girare sulla puleggia in senso opposto, passare sulle 2 carrucole e unire i due capi della cordina intercalandovi la molla.

MONTAGGIO INDICE.

Con condensatore variabile in posizione di tutto chiuso, inserire l'indice sulla cordina e mettere lo chassis nel mobile. Far scorrere l'indice fino a coincidere con l'inizio della graduazione della scala e fissarlo alla cordina schiacciando il dentello centrale.



CONDENSATORI

Nomin	Valore	Toller.	Tensione di prova in V.c.	Tipo	Nomin	Valore	Toller.	Watt
C1	1000 µf	-10/+20	1000 V	carta	1	22 Ω	±10	1/2
C2	20 µf	±5	1000 V	carta	2	10 Ω	±10	1/2
C3	300 µf	±5	1000 V	carta	3	0,47 MΩ	±10	1/2
C4	200 µf	±5	1000 V	carta	4	2000	±10	1/2
C5	10 µf	±5	1000 V	carta	5	22 MΩ	±10	1/2
C6	10 µf	±5	1000 V	carta	6	0,27 MΩ	±10	1/2
C7	10 µf	±5	1000 V	carta	7	0,27 MΩ	±10	1/2
C8	10 µf	±5	1000 V	carta	8	0,27 MΩ	±10	1/2
C9	10 µf	±5	1000 V	carta	9	0,27 MΩ	±10	1/2
C10	10 µf	±5	1000 V	carta	10	0,27 MΩ	±10	1/2
C11	10 µf	±5	1000 V	carta	11	0,27 MΩ	±10	1/2
C12	10 µf	±5	1000 V	carta	12	0,27 MΩ	±10	1/2
C13	10 µf	±5	1000 V	carta	13	0,27 MΩ	±10	1/2
C14	10 µf	±5	1000 V	carta	14	0,27 MΩ	±10	1/2
C15	10 µf	±5	1000 V	carta	15	0,27 MΩ	±10	1/2
C16	10 µf	±5	1000 V	carta	16	0,27 MΩ	±10	1/2
C17	10 µf	±5	1000 V	carta	17	0,27 MΩ	±10	1/2
C18	10 µf	±5	1000 V	carta	18	0,27 MΩ	±10	1/2
C19	10 µf	±5	1000 V	carta	19	0,27 MΩ	±10	1/2
C20	10 µf	±5	1000 V	carta	20	0,27 MΩ	±10	1/2
C21	25.000 µf	±5	1000 V	carta	21	0,27 MΩ	±10	1/2
C22	25.000 µf	±5	1000 V	carta	22	0,27 MΩ	±10	1/2

Variante per PH 5585 F

Nomin	Valore	Toller.	Tensione di prova in V.c.	Tipo	Nomin	Valore	Toller.	Watt
R1	1000 Ω	±5	1000 V	carta	1	22 Ω	±10	1/2
R2	1000 Ω	±5	1000 V	carta	2	10 Ω	±10	1/2
R3	1000 Ω	±5	1000 V	carta	3	0,47 MΩ	±10	1/2
R4	1000 Ω	±5	1000 V	carta	4	2000	±10	1/2
R5	1000 Ω	±5	1000 V	carta	5	22 MΩ	±10	1/2
R6	1000 Ω	±5	1000 V	carta	6	0,27 MΩ	±10	1/2
R7	1000 Ω	±5	1000 V	carta	7	0,27 MΩ	±10	1/2
R8	1000 Ω	±5	1000 V	carta	8	0,27 MΩ	±10	1/2
R9	1000 Ω	±5	1000 V	carta	9	0,27 MΩ	±10	1/2
R10	1000 Ω	±5	1000 V	carta	10	0,27 MΩ	±10	1/2
R11	1000 Ω	±5	1000 V	carta	11	0,27 MΩ	±10	1/2
R12	1000 Ω	±5	1000 V	carta	12	0,27 MΩ	±10	1/2
R13	1000 Ω	±5	1000 V	carta	13	0,27 MΩ	±10	1/2
R14	1000 Ω	±5	1000 V	carta	14	0,27 MΩ	±10	1/2
R15	1000 Ω	±5	1000 V	carta	15	0,27 MΩ	±10	1/2
R16	1000 Ω	±5	1000 V	carta	16	0,27 MΩ	±10	1/2
R17	1000 Ω	±5	1000 V	carta	17	0,27 MΩ	±10	1/2
R18	1000 Ω	±5	1000 V	carta	18	0,27 MΩ	±10	1/2
R19	1000 Ω	±5	1000 V	carta	19	0,27 MΩ	±10	1/2
R20	1000 Ω	±5	1000 V	carta	20	0,27 MΩ	±10	1/2
R21	1000 Ω	±5	1000 V	carta	21	0,27 MΩ	±10	1/2
R22	1000 Ω	±5	1000 V	carta	22	0,27 MΩ	±10	1/2

Variante per PH 5585 F

Condensatore variabile DCVA 8 5928
Analoghena AP M 080

Bob. Fibro MF 8 7204
17 13 Bob. eraso OC OM 8 7206
16 15 + circuiti OC OM 8 7205
15 17 MF 475 KPM 1400 51 8 5941

VARIANTE per PH 5585 F

